

# OPERATORE AMMINISTRATIVO SEGRETARIALE

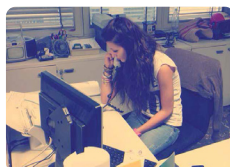
## PROSEGUIMENTO DEGLI STUDI

Biennio conclusivo (IV e V anno) del percorso quinquennale "Servizi Commerciali" con esame di stato per conseguire il diploma in *servizi commerciali (gestione aziendale)*

Nell'ambito dell'orario curricolare il percorso è completato con l'effettuazione di:

- **LARSA** (recuperi, approfondimenti, sviluppo di Unità di Apprendimento) che coinvolgono la maggior parte delle discipline per 150 ore complessive annue
- **STAGE AZIENDALI** Ore 100 Stage classe II<sup>^</sup> (di cui 64 curricolari)  
200 Stage classe III<sup>^</sup> ( di cui 96 curricolari)

 **In via Oxilia, 26: servizi socio-sanitari, odontotecnico, ottico, servizi commerciali, turistico - Tel. 019 804749**



Per richiedere ulteriori informazioni chiedere delle prof.sse Vassallo e Zangelmi.

ASSE DEI LINGUAGGI	35
ASSE MATEMATICO	25
ASSE SCIENT/TECNOLOG	20
ASSE STORICO SOCIALE	10
AREA PROFESSIONALE	60

# SERVIZI COMMERCIALI

## IL PROFILO

L'operatore amministrativo segretariale interviene, a livello esecutivo, nel processo di amministrazione aziendale svolgendo attività relative alla gestione, elaborazione, trattamento e archiviazione di documenti e comunicazioni di natura amministrativa-contabile.

Il processo di lavoro che caratterizza il profilo si delinea in:

- pianificazione e organizzazione del proprio lavoro
- utilizzo di procedure informatiche
- trattamento di flussi informativi
- produzione e archiviazione di elaborati e comunicati
- trattamento di documenti amministrativo-contabili
- programmazione di eventi e riunioni di lavoro

## SBOCCHI PROFESSIONALI

Impiegati, personale di segreteria, aiuto contabile presso le amministrazioni delle aziende di ogni settore, liberi professionisti, enti pubblici

## PIANO DI STUDI

Settore "SERVIZI" - Indirizzo "SERVIZI COMMERCIALI"

MATERIE	I	II	III	IV	V
Lingua e letteratura italiana	4	4	4	4	4
Lingua inglese	3	3	3	3	3
Storia	2	2	2	2	2
Matematica	4	4	3	3	3
Diritto ed economia	2	2	4	4	4
Scienze Integrate (Sc. della Terra e Biologia)	2	2	--	--	--
Scienze motorie e sportive	2	2	2	2	2
Religione (o attività alternative)	1	1	1	1	1
Scienze Integrate	2	--	--	--	--
Scienze Integrate (Chimica)	--	2	--	--	--
Informatica e laborat	2	2	--	--	--
Tec. Prof. dei Serv. Com	5*	5*	8*	8*	8*
Francese	3	3	3	3	3
Tec. della comunicaz	--	--	2	2	2
Geografia	1	--	--	--	--
<b>MATERIE</b>	<b>33</b>	<b>32</b>	<b>32</b>	<b>32</b>	<b>32</b>

\* 2 ore in compresenza con laboratorio di Informatica